

SUDÁFRICA A TU AIRE, 13 DÍAS

SALIDAS EN
PRIVADO
FICHA TÉCNICA
2025

Fly & drive



Déjate Inspirar
por nuestros viaje
esencia Insolit





TRAVEL

PINCELADAS DE LA RUTA...



El circuito comienza por Ciudad del Cabo, esa joya construida sobre la bahía encastrada en el anillo que forman la espectacular Table Mountain y el cruce de los dos océanos, Atlántico e Indico, para continuar por la provincia de Kwazulu-Natal, con Durban como ciudad de entrada en la que fuerte presencia india nos dará la sensación de haber saltado a otro continente.

Siguiendo hacia la zona pantanosa de Santa Lucia, Patrimonio de la Humanidad, la pequeña Swazilandia con sus aldeas de adobe, recorriendo con un safari organizado en el impresionante espacio protegido de Kruger y acabando con el paisaje de Blyde River Canyon en nuestra retina antes de regresar a casa.



LOCALIZACIÓN



CONOCE

SUDÁFRICA

ESQUEMA DEL ITINERARIO



Día 1. Ciudad de Origen - Cape Town
Día 2. Llegada a Cape Town
Día 3. Cape Town: visitas
Día 4. Cape Town – Península – Cape Point
Día 5. Cape Town – Hermanus – Cape Town
Día 6. Cape Town – Durban – Santa Lucía
Día 7. Santa Lucía

Día 8. Santa Lucía - Swazilandia
Día 9. Swazilandia - Kruger
Día 10. Safaris en Kruger
Día 11. Kruger - Blyde River Canyon
Día 12. Blyde River Canyon –
Johannesburgo – Vuelo regreso
Día 13. Llegada

RESALTAMOS:

La espectacular Table Mountain
La zona pantanosa de Santa Lucía
La pequeña Swazilandia
El espectacular parque nacional de Kruger
Las aldeas de Santa Lucía

Es tiempo de

**VIA
JAR**

ALGUNOS PUNTOS IMPORTANTES DEL VIAJE...

SUDÁFRICA

Sudáfrica es un destino ideal para el viajero en busca de variedad.

Hermosas playas, lagos, bosques y montañas, intercalados con monte virgen y desiertos, como el kalahari.

Los amantes de la naturaleza apreciarán la alta prioridad dada a la conservación de su naturaleza, prioridad manifiesta inequívocamente en la gran cantidad de reservas y parques nacionales, como el mundialmente famoso Parque Kruger, Pilanesberg, Santa Lucía, Blyde River, en la Ruta Panorámica de Mpumalanga , Tsitsikama, en La Ruta Jardín.

Pero la naturaleza no es la única atracción que el país ofrece al viajero:

La diversidad de su población no puede menos que fascinar a aquellos interesados en la cultura, la música y el arte en todas sus manifestaciones, y brinda la oportunidad de conocer gente de los más variados orígenes, y en particular ancestrales tribus africanas, Zulú, Xhosa, Ndebeles, etc. compartiendo con ellos sus costumbres y tradiciones.

Sumad a lo anterior el encanto de sus ciudades: la idílica belleza de Ciudad del Cabo, con su marcada influencia holandesa y la pintoresca Ruta de los Viñedos ; la pujanza de Johannesburgo, "la ciudad bosque", la más rica del país, que debe su existencia al descubrimiento y explotación de vastos depósitos de oro; el dinamismo de Soweto, cuna de la resistencia al apartheid, hoy vibrante ejemplo de una sociedad negra urbana; Pretoria, "la ciudad jardín" y capital administrativa de la nación; Durban, moderno centro balneario sobre el Océano Índico, con hermosas playas y aguas cálidas disfrutables todo el año.

Todo lo anterior, servido por una moderna infraestructura de comunicaciones, rutas, transporte y hotelería, que le asegura una estadía inolvidable.

DÍA A DÍA DE LA RUTA...

DÍA 1 – VUELO CIUDAD DE ORIGEN – CAPE TOWN

Presentación en el aeropuerto a la hora convenida para tomar el vuelo con destino a Cape Town. Noche a bordo.

DÍA 2 – LLEGADA A CAPE TOWN

Llegada a Ciudad del Cabo. Trámites de inmigración. Recogida de un vehículo de alquiler, modelo Toyota Corolla Quest o similar con Full Cover. Resto del tiempo libre para empezar a descubrir la ciudad. Noche en Cape Town.

DÍA 3 – CAPE TOWN: VISITAS

Tras el desayuno, recomendamos salir para visitar la Ciudad. Pueden comenzar ascendiendo a la famosa Table Mountain, desde podrán disfrutar de una excelente vista panorámica de ambos lados de la ciudad y la bahía. Opcionalmente podrán realizar el ascenso en teleférico hasta el punto elevado de la reserva de la Table Mountain, donde podrán pasear y disfrutar de un paisaje de una belleza excepcional.

Obligada parada en la cima de Signal Hill, desde donde volverá a disfrutar de una perspectiva diferente de una vista panorámica de la ciudad.

Descenso a la ciudad, recomendamos visitar el pintoresco barrio musulmán, con sus coloridas casas, el centro histórico, incluyendo el Castillo, District Six, los Jardines de la Compañía, que están rodeados por edificios importantes como el parlamento, la catedral anglicana y museos. Este día pueden dirigirse hacia los Winelands para explorar esta área famosa por sus bodegas y sus graciosas casas patronales de arquitectura holandesa del Cabo.

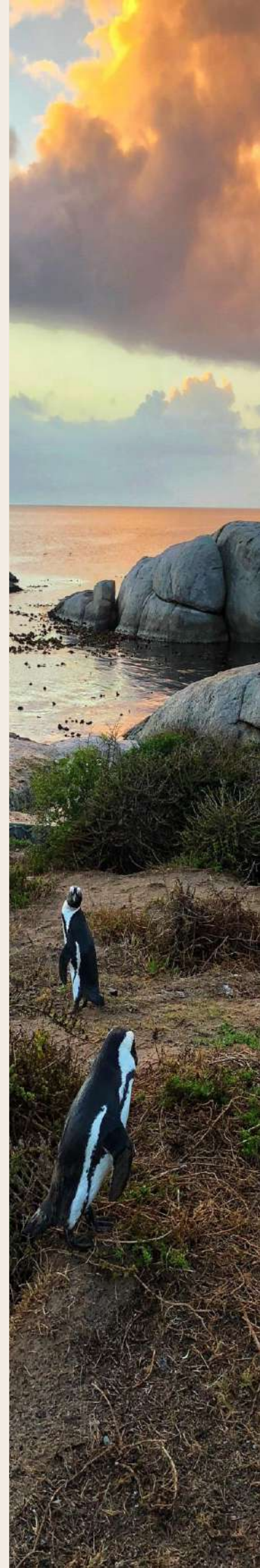
DÍA 4 – CAPE TOWN – PENINSULA DEL CABO- CAPE POINT – CAPE TOWN

Tras el desayuno, recomendamos recorrer la costa oeste de la península del Cabo hasta Cape Point. Durante la ruta verán el Pico de Chapman, uno de los más bellos puntos escénicos de la ruta (si las condiciones de la carretera lo permiten). Mientras atraviesan la Reserva del Cabo de Buena Esperanza podrán ver la fauna de la zona, entre la que se cuentan babuinos, avestruces, antílopes, y por supuesto la fauna marina como ballenas y focas del Cabo.

Recomendamos la navegación en Duiker Island para ver la colonia de focas. El punto culminante es la llegada al Cabo y la impresionante vista de los fieros acantilados que fueron el terror de marinos durante siglos. Podrán ascender hasta el antiguo faro, disfrutando del fuerte viento y las impresionantes vistas que ofrece la furia del mar. En la ruta de regreso a lo largo de False Bay, pueden parar en Boulders Beach, esta zona ha cobrado fama mundial por la presencia de estos simpáticos animales (entrada no incluida). Noche en Cape Town.

DÍA 5 – CAPE TOWN – HERMANUS – CAPE TOWN

Tras el desayuno, recomendamos salir hacia Hermanus. La ruta bordea la costa en un trayecto de unas 2 horas, siguiendo un paisaje de acantilados e impresionantes vistas del mar. Recomendamos realizar una parada en Betty's Bay, pequeña bahía que es un lugar excepcional para ver una comunidad de pingüinos africanos, que han estado en peligro de extinción.



DÍA A DÍA DE LA RUTA...

Continuación hacia Hermanus. Esta población, por las características de los acantilados y la profundidad y temperatura de las aguas, es un lugar ideal para el avistamiento de la ballena franca procedente del antártico, que llegan aquí para el período de cría, entre junio y diciembre, cuando el volumen de ballenas es tan alto que el verlas está prácticamente asegurado.

Opcionalmente podrá realizar un crucero para el avistamiento de la ballena Franca o ir a la cercana Bahía de Gaansbay, es un lugar ideal para el avistamiento del tiburón blanco. Es posible salir en excursión en barcos preparados con jaulas en las que los participantes se introducen para sumergirse y ver el tiburón en su hábitat natural. Regreso a Cape Town.

DÍA 6 - CAPE TOWN – VUELO A DURBAN - SANTA LUCIA

Devolución del vehículo de alquiler en el aeropuerto de Cape Town para tomar su vuelo con destino Durban. Llegada a Durban y recogida en el aeropuerto de otro vehículo de alquiler para esta segunda parte de ruta. Salida por carretera hacia la región de Simangaliso Wetland Park (Estuario de St Lucia), ubicado cerca del Océano Índico y que, por su valor ecológico, ha sido declarado Patrimonio de la Humanidad. Con su exuberante vegetación de selva tropical, el parque es una zona con una impresionante red de pantanos, que es el hábitat de hipopótamos, cocodrilos, antílopes, iguanas y aves.

Llegada a su alojamiento. Por la tarde, podrán realizar una salida de safari en el Parque de Cape Vidal, donde disfrutarán de un paisaje y una fauna diferentes a la que después verán en el Parque Nacional Kruger (opcional). Noche en Santa Lucía.

DÍA 7 – SANTA LUCIA

Desayuno en el hotel. Recomendamos visitar una aldea cultural, en la que se recrea la forma de vida de los zulúes: sus cabañas, su historia, sus leyendas, su artesanía, sus danzas tribales... Por la tarde podrán realizar, opcionalmente, un crucero de 2 horas por el estuario donde podrán ver los animales que aquí habitan, como numerosos hipopótamos, cocodrilos y un gran número de especies de aves.

Otras actividades opcionales que se pueden realizar en la zona es pasear en Kayak por el estuario o caminatas guiadas por profesionales en la zona de bosque para ver monos, antílopes y una multitud de aves.

DÍA 8 – SANTA LUCIA – SWAZILANDIA

Tras el desayuno salida por carretera hacia Swazilandia. Aquí visitaremos el colorido mercado suazi con sus ordenadas hileras de puestos y la colorida artesanía. En el centro del mercado, los puestos de fruta y verdura brindan un animado ambiente. También merece una visita a la fábrica de cristal de Ngwenya (a 5km del punto fronterizo de Oshoek en la carretera de Mbabane). Aquí, con el material reciclado crean animales y aves africanas, jarrones y cristalería. Noche en Swazilandia. Almuerzo, cena y alojamiento incluido.



DÍA A DÍA DE LA RUTA...

DÍA 9 - SWAZILANDIA – KRUGER

Temprano salida por carretera hacia el famoso Parque Nacional Kruger, que protege la mayor cantidad de fauna de Sudáfrica, incluidos los 5 grandes (elefante, rinoceronte, búfalo, león y leopardo). Nos alojaremos en la puerta sur del Parque Nacional, Malelane Gate. Por la tarde y como primera toma de contacto, os recomendamos recorrer con vuestro vehículo la zona cercana a vuestro hotel. Cena y alojamiento incluido.

DÍA 10 - SAFARIS EN KRUGER

Durante este día disfrutaremos de 2 safaris: uno al amanecer y otro al atardecer en vehículo 4x4. Los depredadores cazan con frecuencia durante la noche, y durante el día, leones descansan a la sombra de los árboles, y leopardos descansan sobre las ramas. Y todas las especies se mueven en torno a los puntos de agua. Cena y alojamiento incluido.

DÍA 11 - KRUGER (SAFARI POR LA MAÑANA) - BLYDE RIVER CANYON

Último safari en Kruger por la mañana temprano antes de salir en dirección a la región del Blyde River Canyon siguiendo la famosa ruta panorámica hasta el Cañón del Río Blyde, el único cañón verde y el tercero más grande del mundo. Aquí el paso del río ha creado espectaculares formas en el relieve entre las que destacan los conocidos 3 "rondavels" 3 pináculos rocosos que surgen del bosque siguiendo el curso del río.

Los paisajes son espectaculares y las paradas en los "lookout points" imprescindibles. Visitar los famosos los Bourkes Luck Potholes (las Marmitas de la suerte de Bourke), zona del cañón en las que la erosión ha creado curiosas formas en el fondo del mismo. (Trayecto de 50 Km. y duración estimada 1 hora de conducción).

DÍA 12 - BLYDE RIVER CANYON - JOHANNESBURGO - VUELO REGRESO

Después del desayuno, salida por carretera hacia Johannesburgo, llegada y salida hacia el aeropuerto, para realizar la devolución del vehículo de alquiler y a continuación, tomar el vuelo nocturno de regreso. Noche a bordo.

DÍA 13 - LLEGADA

¡Llegada y fin de viaje!



PRECIOS Y FECHAS DE SALIDA

PRECIO por persona:

2.410 € + 320€ tasas aéreas aprox.

SUPLEMENTOS OPCIONALES POR PERSONA /TOTAL ESTANCIA

Supl. Aéreos entre 01/07 y 31/08: 265 €
Excursión Shark Cage Diving & Viewing Trip zona Hermanus: 170€
Avistamiento ballenas zona Hermanus: 110€
Noche extra en Johannesburgo (con vehículo de alquiler): 90€



FECHAS PREVISTAS SALIDAS 2025: diarias

Vuelos desde Barcelona y Madrid. Consultar salidas desde otros puntos.

Es necesario reconfirmarlas en la fecha de emisión. En esta ficha técnica, las tasas están calculadas a fecha 04-02-25.

APRENDE A
SOÑAR CON
INSOLIT VIAJES





EL PRECIO INCLUYE

Transportes: Vuelos ida/vuelta internacionales con equipaje incluido 20kg y vuelos internos. Vehículo de alquiler tipo Ford Fiesta/ Toyota Corolla o similar (sin GPS, pago directo en destino). Ambos vehículos con kilometraje ilimitado y seguro de reembolso de franquicia incluido. Recogida del primer vehículo en Ciudad del Cabo y devolución en Ciudad del Cabo.

Alojamientos previstos: en hab. doble / twin . Alojamiento en hotel 4* en Ciudad de Cabo. Tipo lodge 3* en Kruger, Santa Lucia y Swazilandia

Los nombres de los alojamientos se facilitan aprox. 15 días después de la confirmación del viaje. Garantizamos hoteles céntricos y chequeados por nuestro equipo escogidos a propósito para nuestras rutas. En caso de alguna petición de cambio posterior por parte del viajero, se pueden cambiar por otros de la misma categoría según disponibilidad en ese momento.

Comidas: todos los desayunos y media pensión el día 9 y 10

Varios: 3 safaris en Kruger (2 de mañana y 1 de tarde), seguro básico de asistencia en viaje, dossier detallado de la ruta, teléfono asistencia 24 horas y envío documentación vía mensajería a toda la Península y Baleares (Canarias envío por Correos)

EL PRECIO NO INCLUYE

Asignación asientos en vuelos (consultar cada caso)

GPS en los vehículos de alquiler (pago directo en destino unos 8€ aprox. por día)

Excursiones opcionales, comidas no especificadas

Tasas turísticas hoteleras, si procede

Gastos personales, actividades indicadas como opcionales, bebidas y comidas no mencionados en el itinerario

Suplemento One Way por recogida y devolución de los vehículos en oficinas diferentes (R1700 ZAR aprox

Tasas de entrada en parques nacionales. (Kruger unos 25 € p. persona y día)

Cross Border Swazilandia: 1.210 ZAR aprox, a pagar directamente en destino (68€ aprox)

Propinas a guías, porteros y servicio en los restaurantes.

Todo lo que no esté especificado en el apartado "incluye".

Prueba PCR en caso de ser necesaria para entrar / salir del destino. Se revisará en el momento de la contratación y también de la entrega de la documentación

NOTA: Para la retirada del vehículo de alquiler, es obligatorio dejar una tarjeta de crédito como depósito. Para la retirada del vehículo se requiere aportar Carné de conducir internacional. Es responsabilidad de cada viajero informarse de los plazos y trámites para solicitar dicho carné.



CONSEJOS Y DATOS PRÁCTICOS A TENER EN CUENTA

GASTOS EXTRAS DURANTE LA RUTA

Los gastos no incluidos son las comidas/cenas y las excursiones opcionales o no incluidas. Aproximadamente tienes que llevar unos 500€ de gastos extras como mucho.

CLIMA

El clima de Sudáfrica es mediterráneo, con inviernos suaves y lluviosos, y veranos cálidos y soleados. Su costa está sombreada por temperaturas promedias de 14°C como mínimas y 27°C de máximas, pero ten en cuenta que, debido a la extensión del país, el clima es diverso y varía según la región que quieras visitar. En el Sur y las zonas de mayor altitud el clima es más templado, mientras que en el noroeste es subtropical, con mayor humedad, y temperaturas más altas y constantes; en la parte del interior occidental es semiárido. En las zonas del norte y la zona costera oeste, -áreas de régimen subtropical, el clima es más cálido y con una humedad relativamente más alta, mientras que el interior es más seco, con zonas realmente áridas.

ELECTRICIDAD

En Sudáfrica el voltaje común es 230 V. La frecuencia es 50 Hz. Las clavijas y enchufes son del tipo D / M, es decir, con tres clavijas redondas en triángulo. Recomendable llevar un adaptador.

VACUNAS

Son recomendables las vacunas contra el tétanos y la hepatitis, y en todo caso, consultar en vuestro centro de medicina tropical más cercano. Dos de los muchos que te puedes dirigir son:

Barcelona: Centre de Medicina i Vacunació Tropical de Drassanes:
Av. Drassanes, 17-21, Tel. 93 327 05 50 (A partir de las 15.00 h)

Madrid: Unidad de vacunación internacional del Hospital 12 de octubre
Avda. de Córdoba, s/n.- Planta 6ª - Bloque C Madrid -Para pedir cita: 91 779 26 59

MONEDA

El Rand sudafricano es la moneda de Sudáfrica.

LA GASTRONOMIA EN SUDÁFRICA

La gastronomía de Sudáfrica tiene una variedad de fuentes y de estados, entre los que cabe destacar: Los usos culinarios de los indígenas de Sudáfrica tales como los khoisan, los xhosa y los sotho. Por otra parte los usos foráneos introducidos durante la época colonial por descendientes de afrikáners y británicos así como por sus esclavos y sirvientes; esto incluye las influencias de la cocina malaya de las gentes provenientes de Malasia y Java.

En Sudáfrica hay una gran variedad de recetas. Actualmente, la cocina sudafricana está basada principalmente en la carne y esto se ha reflejado en las típicas reuniones sociales conocidas como braai (similares a las barbacoas o asados argentinos), en las que se sirven platos de carne de vaca con especias servida con maíz; succulentas brochetas de carne o sabrosas cazuelas de verdura. Las recetas de sopa son la Butternut, sopa de cangrejo de río (o de langosta), sopa de verdura y sopa de champiñones. Algunos de los platos típicos son el Hoenderpastei (pastel de pollo que representa el plato típico afrikaans), Biltong (carne seca salada), Bobotie (chorizo de cerdo y ternera con especias hecho en casa), Cabo Kidgeree (pescado y arroz), Frikkadelle (albóndigas), avestruz (bien sea en guiso o asado), Sosaties (carne al horno marinado con albaricoques), bredie Tomate (cordero con guiso de tomate), Umlegwa (plato cocinado con pollo de corral), Umngqusho (preparado con guisantes negros) y Trotters y Frijoles (a base de patas de oveja y frijoles).



Los platos más populares de Sudáfrica incluyen ensalada de zanahoria al curry, ensalada de arroz picante y arroz amarillo. Los postres favoritos son el melkert (leche agria), melkkos (natilla o pudín) y el klappertert (pastel de coco).

Los alimentos más populares en Sudáfrica son el pollo, las limas, tomates; entre los condimentos, ajo, jengibre, pimientos, cebollas y una gran variedad de especias. También se incluyen: frutos, semillas, tubérculos y plantas silvestres, ya que los indígenas solían usar estas últimas en sus comidas. Hay platos autóctonos con carnes de la rica fauna africana, como la de avestruz, búfalo, kudu, impala y cocodrilo.

HORARIO

Hay una hora de más con respecto a España.

PRUEBA PCR:

Estamos totalmente actualizados de las normativas en cada país que trabajamos. Nuestro protocolo de actuación es que, en el momento de tu solicitud de viaje, te informamos si el destino elegido solicita la PCR o no. En el momento de la entrega de la documentación, lo volvemos a revisar de nuevo, puesto pues hay destinos que hoy la pueden estar pidiendo, pero mañana no. En caso de que sea necesario realizar la PCR, tendrás dos opciones:

- Realizarla por tu cuenta eligiendo el laboratorio que te más te convenga
- O también te facilitamos toda la información de nuestros acuerdos prioritarios que hemos establecido con los laboratorios de tu ciudad, al mejor precio del mercado y totalmente garantizada la entrega del resultado en los días que se requiera. Ya nos hemos encargado de realizar ese trabajo por ti

Además, te ofrecemos con tu viaje un seguro de asistencia y cancelación Covid para que cualquier imprevisto relacionado o no con la pandemia, esté incluido (consultar condiciones)

SEGURIDAD E HIGIENE DURANTE EL VIAJE:

El personal contratado y todos los servicios en destino cumplen con todos los protocolos en materia de seguridad de higiene y según la normativa aplicable en el país/región que se visita.

GARANTIA INSOLIT EN TODOS NUESTROS VIAJES

Además del seguro que asistencia en viaje que llevas contratado en cada una de nuestras rutas, INSOLIT tiene contratadas adicionalmente dos pólizas de seguros específicas (Responsabilidad Civil y Caución) para que tú siempre viajes tranquilo.

DOCUMENTACIÓN

Pasaporte con mínimo con 6 meses en vigor. Los ciudadanos de España no necesitan visado para estancias inferiores a 90 días.

LECTURAS QUE ALIMENTAN EL ESPÍRITU

Un largo camino hacia la libertad, Nelson Mandela, Ed. Macdonald Purnell
Llanto por la tierra amada, Alan Paton, Ed. Palabra Roman
Historia de una granja africana, Olive Schreiner, Ed. Chapman & Hall



CONDICIONES PARTICULARES

VUELOS PREVISTOS

Vuelos desde Barcelona y Madrid. Consultar salidas desde otros puntos.

VIAJE ORGANIZADO EN PRIVADO A PARTIR DE DOS VIAJEROS

Viaje en privado a partir de dos viajeros. Si sois más viajeros, pueden existir descuentos en función de la ruta y el destino.

En el caso de los viajes en privado y debido a los continuos cambios de precios que sufren las compañías aéreas, siempre hay que solicitarnos presupuesto personalizado antes de confirmar el viaje. Garantizamos el precio publicado siempre y cuando haya plazas en la compañía aérea detallada y en la clase publicada. En caso contrario, se informará del suplemento aéreo correspondiente antes de que confirméis vuestro viaje con el depósito.

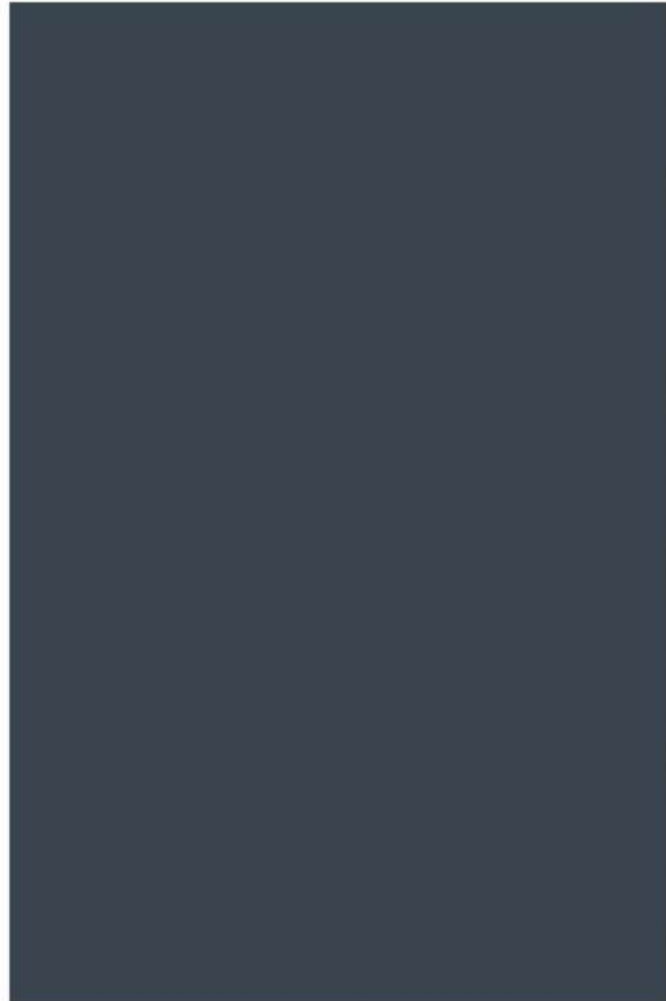
INFRASTRUCTURA DEL ALOJAMIENTO DURANTE EL VIAJE

El alojamiento será en hoteles y bed & breakfast categoría turista y turista superior.

PROCEDIMIENTO PARA FORMALIZAR LA RESERVA

Consulta en el siguiente enlace:

<https://shre.ink/Tdst>



Insolit Viajes & Aventura



Somos viajeros y nuestra pasión la hemos convertido en nuestro trabajo y en nuestra ilusión, que no es otra que preparar tu viaje. Porque desde que nos llamas, tendrás asesoramiento personalizado en cada uno de nuestros viajes, y serás atendido por un especialista en el destino! auditamos regularmente nuestros corresponsales y servicios en destino. Tu seguridad y satisfacción es lo primero. **ESENCIA INSOLIT.**



Gran Vía Corts Catalanes, 583,
5ª planta – 08011 Barcelona

www.insolitiviatges.com

T. 93 726 99 99

info@insolitiviatges.com